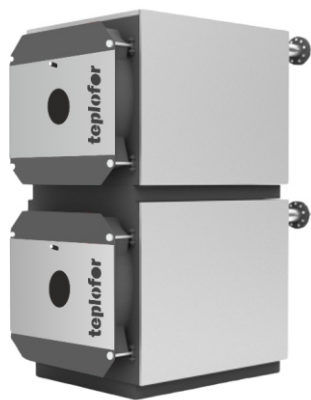


Duplex Easy VV2-D



Напольные газовые / жидкотопливные котлы

серия Duplex VV2-D - это компактный генератор тепла в блочно-вертикальном исполнении для приготовления тепловой энергии малых мощностей



Сдвоенные горизонтальные котлы Duplex Easy VV2-D

Вид топлива: Газообразное, жидкое топливо.

Конструкция: Двухходовой с реверсивной топкой, топка расположена по центру.

Расчетный срок службы: 25 лет на природном газе.

Гарантийный срок эксплуатации: 3 года.

Комплект поставки: Котлы гаммы Duplex Easy VV2-D поставляются полностью готовыми к эксплуатации.

мощность
< 2000 кВт

давление
< 6 бар

температура
< 115 °C

КПД
> 92,0%

Описание

Водогрейные котлы Duplex Easy GV2-D прошли обязательную сертификацию, соответствуют всем требованиям стандарта качества и безопасности.

Стальные дымогарно-жаротрубные двухходовые промышленные водогрейные котлы, с доступным диапазоном тепловой мощности от 0,1 до 2,0 МВт и максимальным нагревом теплоносителя до 115 °C. Предназначены для производства отопления и горячей воды. Подходят для работы на газообразном и дизельном топливе. Конструкция котла выполнена в газоплотном исполнении и работает под наддувом.

Модели Duplex Easy VV2-D – это модульное решение на основе двух котлов Lex, скомпонованных в заводских условиях. Компоновка вертикальная позволяет получить двукратное увеличение мощности котельной установки при незначительном увеличении габаритов. Вертикальные котлы Duplex Easy VV2-D обладают всеми конструктивными особенностями, преимуществами моделей и рассчитаны на применение в системах отопления и ГВС с температурой от 60 до 115 °C.

Модельный ряд различается по рабочему давлению

и внешнему исполнению. Котлы мощностью 100-2000 кВт рассчитаны на давление до 6 бар. В данных моделях применена фронтальная съемная крышка на регулируемых петлях которая полностью открывается вправо или влево. Поперечный профиль котлов в полной мере доступен для осмотра и технического обслуживания. Потери тепла излучением минимизированы, благодаря применению теплоизоляционных матов, закрытых алюминиевыми листами.

Высокая эффективность работы котлов Duplex Easy VV2-D обеспечивается оптимальными размерами и слаженным взаимодействием топочной камеры, водяного пространства, лучевой и конвекционной поверхностей. Котлы Duplex Easy обеспечивают наибольшую экономию топлива за счет увеличения теплоотдачи. Четкое концептуальное решение и продуманность размеров топочной камеры, поверхностей излучения и конвективного нагрева, а также объемы воды детально просчитаны.